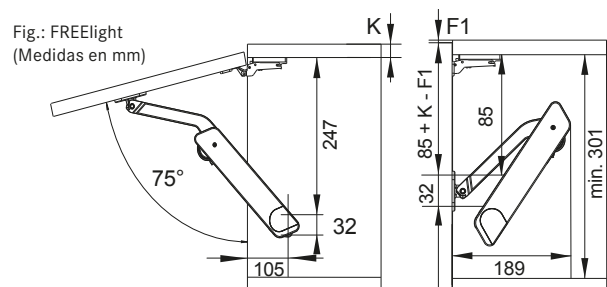


Altura frente mm	Peso frente incl. tirador según ángulo de apertura			Tipo	Gris Ref.	Icwhite Ref.
	75°	90°	110°			
300	-	-	1,5 - 2,1	B	272033 7035	272033 9966
	-	-	2,1 - 3,0	C	272034 7035	272034 9966
	-	-	2,7 - 4,1	D	272035 7035	272035 9966
350	2,6 - 3,6	1,7 - 2,5	1,5 - 2,1	B	272033 7035	272033 9966
	3,1 - 5,3*	2,1 - 3,2	1,9 - 2,7	C	272034 7035	272034 9966
	4,7 - 6,6*	3,0 - 4,0	2,6 - 3,7	D	272035 7035	272035 9966
400	2,3 - 3,1	1,3 - 1,9	1,1 - 1,5	B	272033 7035	272033 9966
	3,1 - 5,1	1,9 - 3,0	1,5 - 2,5	C	272034 7035	272034 9966
	4,3 - 6,6	2,8 - 4,0	2,2 - 3,5	D	272035 7035	272035 9966
450	1,8 - 2,6	1,1 - 1,5	1,0 - 1,3	B	272033 7035	272033 9966
	2,6 - 4,0*	1,5 - 2,6	1,3 - 2,3	C	272034 7035	272034 9966
	3,6 - 5,6*	2,2 - 3,2	2,0 - 2,9	D	272035 7035	272035 9966
500	1,6 - 2,3	-	-	B	272033 7035	272033 9966
	2,3 - 3,6	1,4 - 2,4	1,2 - 1,7	C	272034 7035	272034 9966
	3,3 - 4,9	2,0 - 2,9	1,6 - 2,7	D	272035 7035	272035 9966
550	1,5 - 2,1	-	-	B	272033 7035	272033 9966
	2,1 - 3,6	1,3 - 2,2	1,2 - 1,7	C	272034 7035	272034 9966
	3,1 - 4,6	1,8 - 2,8	1,5 - 2,3	D	272035 7035	272035 9966
600	1,4 - 2,0	-	-	B	272033 7035	272033 9966
	2,0 - 3,2	1,3 - 1,7	1,2 - 1,5	C	272034 7035	272034 9966
	2,7 - 4,2	1,5 - 2,5	1,3 - 2,1	D	272035 7035	272035 9966

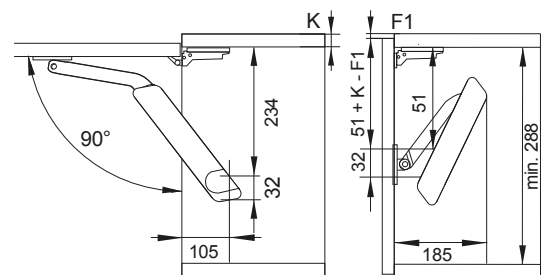
Pesos del frente para 1 herraje; en módulos de ancho a partir de 600 mm para 2 herrajes

*Imán adicional (272039 0000) requerido

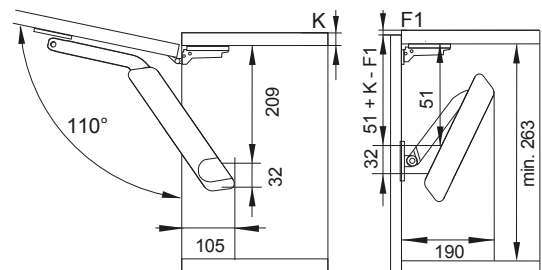
Medidas de montaje con ángulo de apertura 75°:



Medidas de montaje con ángulo de apertura 90°:



Medidas de montaje con ángulo de apertura 110°:



F1 ≥ 2 mm