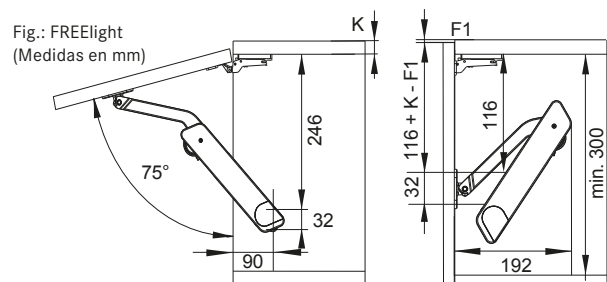


Altura frente mm	Peso frente incl. tirador según ángulo de apertura			Tipo	Gris		Icwhite	
	75°	90°	110°		Ref.	Ref.		
300	-	2,4 - 4,3	2,0 - 3,6	B	272033	7035	272033	9966
	-	3,6 - 5,7	2,8 - 5,3	C	272034	7035	272034	9966
	-	4,7 - 7,3	-	D	272035	7035	272035	9966
350	4,6 - 5,3	2,4 - 4,2	2,0 - 3,4	B	272033	7035	272033	9966
	-	3,4 - 5,2*	2,7 - 4,6	C	272034	7035	272034	9966
	-	4,7 - 6,9*	3,6 - 5,6	D	272035	7035	272035	9966
400	3,2 - 4,8	1,5 - 3,2	1,8 - 2,9	B	272033	7035	272033	9966
	4,3 - 7,0*	3,1 - 4,9*	2,6 - 3,9	C	272034	7035	272034	9966
	5,5 - 8,0*	3,9 - 5,6*	3,5 - 5,0	D	272035	7035	272035	9966
450	2,5 - 4,0	1,5 - 2,6	1,4 - 2,2	B	272033	7035	272033	9966
	4,0 - 6,3*	2,6 - 4,2*	2,2 - 3,7	C	272034	7035	272034	9966
	5,0 - 7,6*	3,6 - 5,4*	2,9 - 4,4	D	272035	7035	272035	9966
500	2,2 - 3,5	1,4 - 2,4	1,3 - 2,2	B	272033	7035	272033	9966
	3,5 - 5,4*	2,4 - 3,6	2,0 - 3,4	C	272034	7035	272034	9966
	4,7 - 7,3*	3,4 - 5,0	2,6 - 3,7	D	272035	7035	272035	9966
550	2,0 - 3,3	1,3 - 2,1	1,0 - 1,8	B	272033	7035	272033	9966
	2,6 - 5,1	1,9 - 3,2	1,6 - 3,2	C	272034	7035	272034	9966
	4,0 - 6,9	2,6 - 4,6	2,3 - 3,9	D	272035	7035	272035	9966
600	-	1,3 - 1,9	-	B	272033	7035	272033	9966
	2,6 - 4,7	1,8 - 3,1	1,5 - 2,7	C	272034	7035	272034	9966
	3,6 - 6,3	-	2,2 - 3,4	D	272035	7035	272035	9966

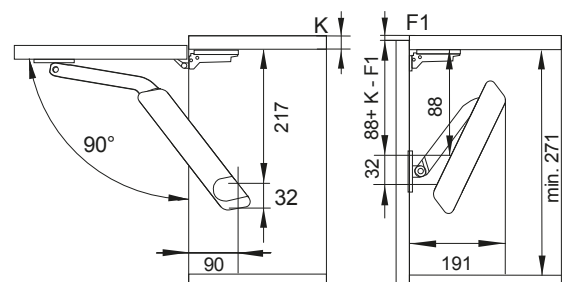
Pesos del frente para 1 herraje; en módulos de ancho a partir de 600 mm para 2 herrajes

*Imán adicional (272039 0000) requerido

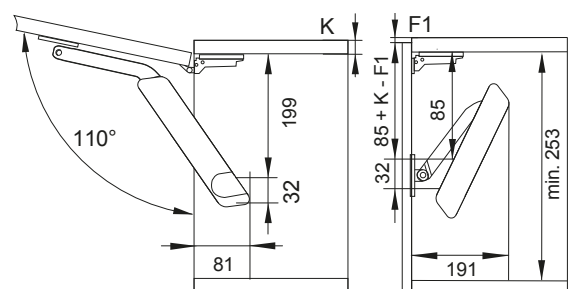
Medidas de montaje con ángulo de apertura 75°:



Medidas de montaje con ángulo de apertura 90°:



Medidas de montaje con ángulo de apertura 110°:



F1 ≥ 2 mm