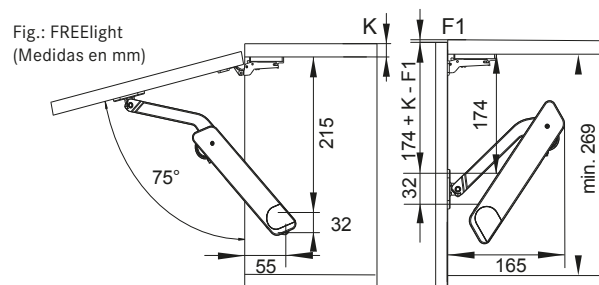


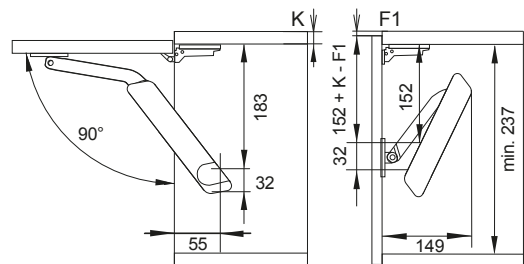
Altura frente mm	Peso frente incl. tirador según ángulo de apertura			Tipo	Gris	Icewhite
	75°	90°	110°		Ref.	Ref.
275	-	2,8 - 3,8	1,9 - 2,8	A	272032 7035	272032 9966
	-	3,5 - 6,0	2,6 - 4,3	B	272033 7035	272033 9966
	-	5,8 - 10,5	4,2 - 7,1	D	272035 7035	272035 9966
300	2,7 - 4,6	2,2 - 3,4	1,1 - 2,4	A	272032 7035	272032 9966
	4,1 - 8,1	3,3 - 5,7	2,4 - 4,1	B	272033 7035	272033 9966
	6,7 - 12,5	5,2 - 9,0	4,0 - 7,0	D	272035 7035	272035 9966
350	2,6 - 4,2	2,1 - 2,9	1,1 - 2,1	A	272032 7035	272032 9966
	3,8 - 6,5	2,7 - 4,9	2,1 - 3,7	B	272033 7035	272033 9966
	6,2 - 10,9	4,8 - 8,0	3,6 - 6,4	D	272035 7035	272035 9966
400	2,3 - 3,3	1,6 - 2,3	1,1 - 1,7	A	272032 7035	272032 9966
	3,0 - 5,8	2,3 - 4,6	1,7 - 3,2	B	272033 7035	272033 9966
	5,6 - 10,2	4,3 - 7,9	3,2 - 5,5	D	272035 7035	272035 9966
450	2,2 - 3,1	1,3 - 2,2	1,0 - 1,6	A	272032 7035	272032 9966
	2,7 - 4,6	2,0 - 3,8	1,6 - 2,8	B	272033 7035	272033 9966
	5,5 - 9,7	3,8 - 6,3	2,8 - 5,5	D	272035 7035	272035 9966
500	1,7 - 2,8	1,2 - 2,0	1,0 - 1,4	A	272032 7035	272032 9966
	2,3 - 4,6	1,7 - 3,4	1,3 - 2,5	B	272033 7035	272033 9966
	4,6 - 8,5	3,4 - 6,0	2,5 - 4,5	D	272035 7035	272035 9966
550	1,6 - 2,6	1,2 - 1,9	0,8 - 1,3	A	272032 7035	272032 9966
	2,2 - 4,2	1,7 - 3,0	1,3 - 2,2	B	272033 7035	272033 9966
	4,1 - 6,6	3,0 - 5,1	2,2 - 3,9	D	272035 7035	272035 9966
600	1,2 - 2,3	0,9 - 1,6	0,7 - 1,2	A	272032 7035	272032 9966
	2,1 - 3,9	1,6 - 3,0	1,2 - 2,2	B	272033 7035	272033 9966
	3,9 - 6,0	3,0 - 4,7	2,2 - 4,3	D	272035 7035	272035 9966

Pesos del frente para 1 herraje; en módulos de ancho a partir de 600 mm para 2 herrajes

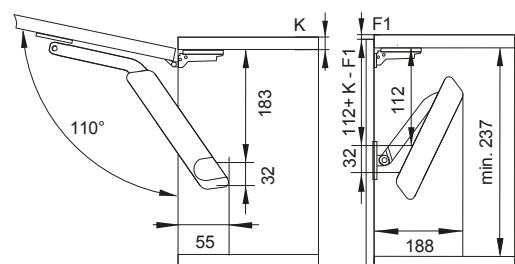
Medidas de montaje con ángulo de apertura 75°:



Medidas de montaje con ángulo de apertura 90°:



Medidas de montaje con ángulo de apertura 110°:



F1 ≥ 2 mm