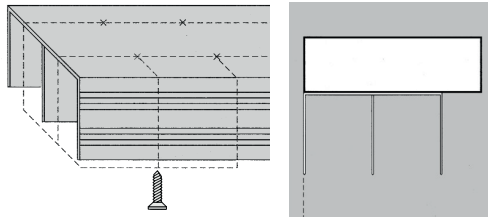
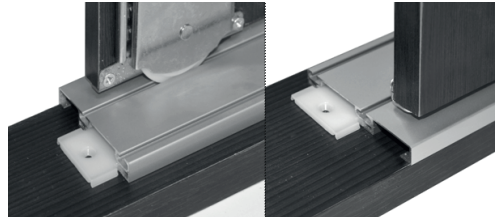


Paso 1

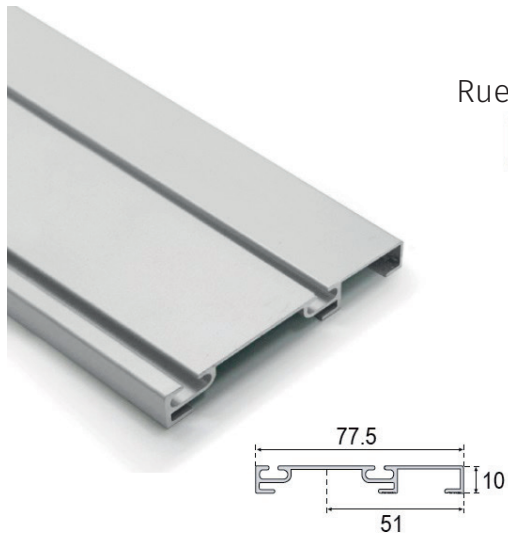


Realizar perforaciones en la guía superior. Esta guía se coloca en la parte superior del armario, tal y como se observa en la vista de perfil.

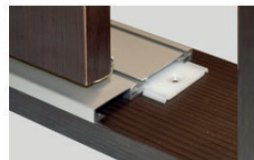
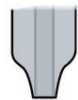
Paso 2



Colocar los clips de montaje guía inferior en la base del armario a la distancia indicada en el dibujo. Posteriormente fijar la guía inferior a estas piezas mediante un clip.

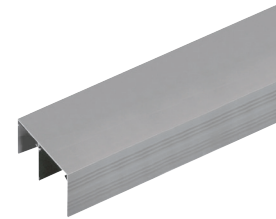


Rueda Canal



Instrucciones de montaje KIT GUÍA CANAL

KAUTÄT



1 Ud.



1 Ud.



Clip montaje guía inferior
3 Uds.